

- 大阪駅中央コンコース、阪急電車・Osaka Metro御堂筋線を結ぶ主要通路に設置してある30面のデジタルサイネージです。
- 連続した訴求が可能で、視認性も抜群です。



放映時間

6:00 ~ 24:00

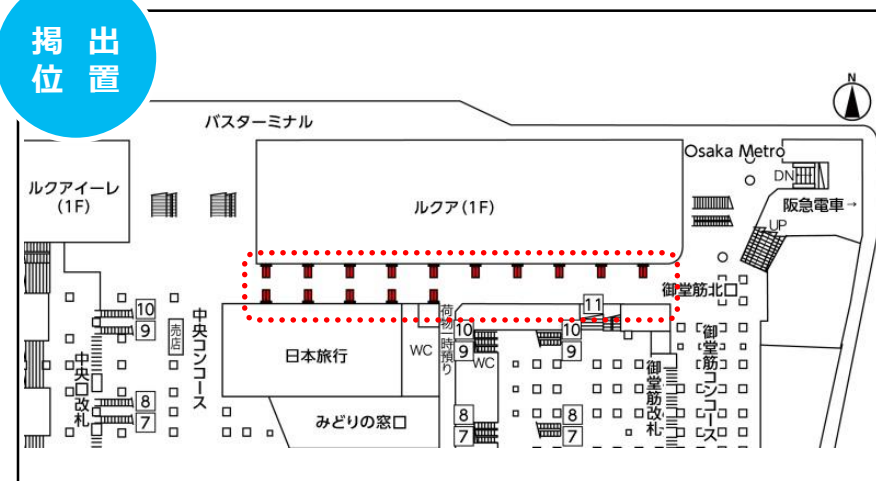
□ール

3分/15秒

掲  
出  
置

設置面数	液晶サイズ	設定枠	放映開始日	期間	広告出料金 (税別)	
30面	70 インチ	9枠	月曜日	7日	1枠 (15秒)	500,000円
					2枠 (30秒)	800,000円

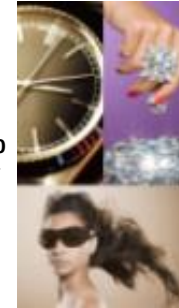
- デザイン料は、別途お見積致します。 ■税別料金です。消費税は別途加算させていただきます。
- 総枠数12枠中3枠を施設案内情報枠となっており、残り9枠を広告枠として使用できます。
- 電鉄と大阪ターミナルビル株式会社のクライアント・デザイン審査がございます。  
審査に時間を要しますので、スケジュールに余裕を持った制作をお願いします。
- 特殊な放映パターンなどをご希望の場合は、別途オプション料金が必要です。 ■放映保証は、90%の稼働となっております。



## 「静止画」入稿データ仕様

ファイル形式	JPEG形式 (RGBカラーモード)
原稿サイズ	H1,920×W1,080ピクセル (16 : 9素材)
容量	1素材 1Mbyte 程度
エフェクト	画面の切り替え効果は、Cutのみとなります。
その他	15秒内・3素材まで放映可。

W1,080ピクセル

H1,920  
ピクセル

## 「動画」入稿データ仕様

ファイル形式	WMV9 (Windows Media Video形式) CBR (固定ビットレート)
素材解像度	H1,280×W720ピクセル (16 : 9素材)
エンコーディングレート	～5.0Mbps以下
フレームレート	29.97fps

W720ピクセル

H1,280  
ピクセル

※前後にアクションのつながりの画は必要ございません。

※音声Pidは付加せずに制作してください。

※WMV9以外の素材 (WMV V9、WMV9 advanced profileなど) の場合、入稿できませんのでご注意ください。

## 放映パターンについて

特殊な放映パターンにつきましては、別途オプション料金が発生致します。  
放映機器の物理的限界がございます。詳細はお問い合わせください。

## ●注意事項

- 1) 全ての素材について、放映素材納品日までに、電鉄の意匠審査が必要となります。
- 2) 放映期間中の放映素材変更には、所定の作業費が別途必要となります。詳細はお問い合わせください。  
放映期間中のクライアント都合による緊急の意匠変更や放映中止をする場合、素材入稿日に間に合わなかった場合は、別途費用がかかります。
- 3) 過去に放映した素材を流用する場合も、原則、再度データのご入稿をお願い致します。