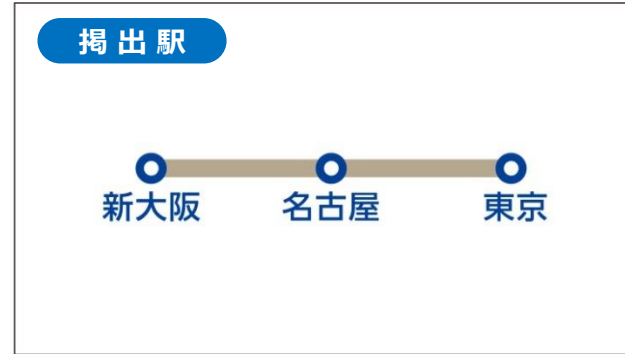




東京駅 八重洲北



東京駅 八重洲南北通路



名古屋駅 新幹線口



名古屋駅 地下通路



新幹線 新大阪駅

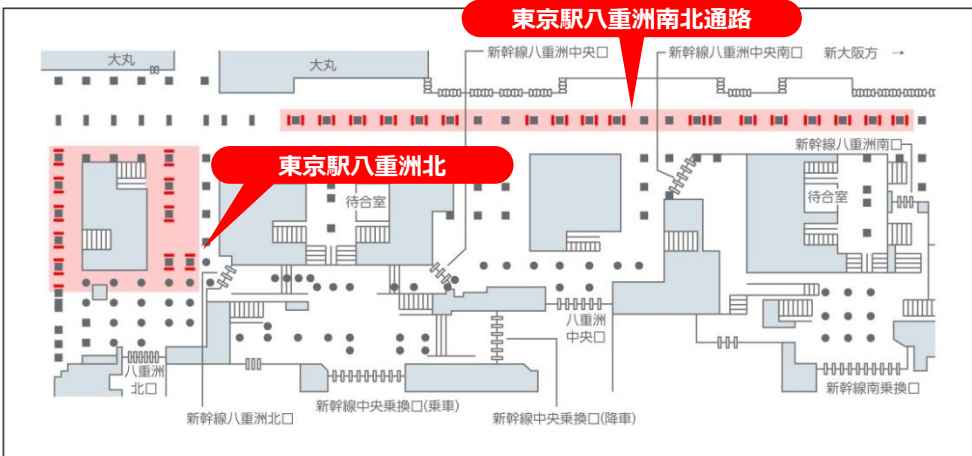
放映駅 【エリア】	サイズ	放映面数 【各エリア】	放映面数 【計】	ロール	放映期間	最低放映回数	秒数 (1ロールあたり)	広告料金 (税別)
東京駅 八重洲北	60インチ	21面	97面	6分	7日 (月曜～日曜)	約1,130回/週	15秒	680,000円
東京駅 八重洲南北通路	70インチ	34面					30秒	1,020,000円
名古屋駅 新幹線口	60インチ	16面			15秒	1,600,000円		
名古屋駅 地下通路	60インチ	14面						
新幹線 新大阪駅	55インチ	12面			30秒	2,400,000円		

- デザイン料は、別途お見積致します。
- 税別料金です。消費税は別途加算させていただきます。
- 電鉄のクライアント・デザイン審査がございます。
- 放映エリアの拡大・支障等により、放映面数・広告料金などが変更になる場合がございます。
- 最低放映回数は、緊急放映・支障を含め90%の稼働時の回数となっております。
- 特殊な放映パターンやモニター撮影などをご希望の場合は、別途オプション料金が発生します。詳細はお問合せください。

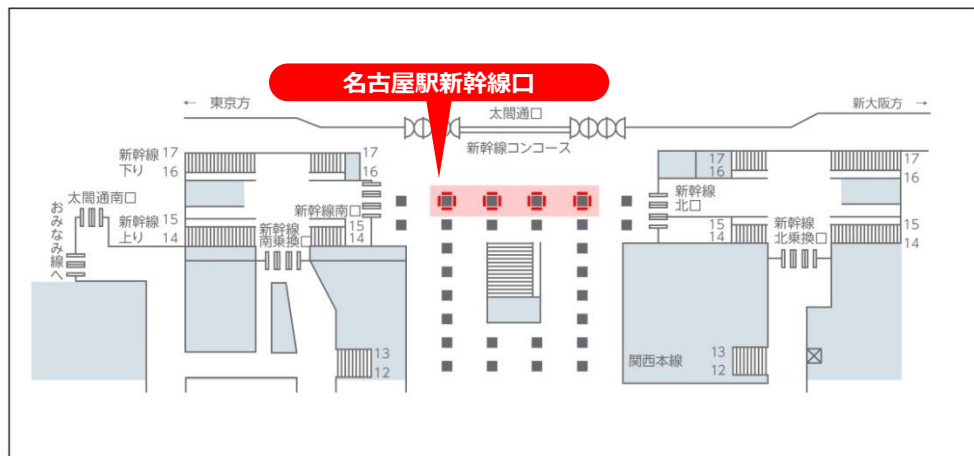
放映時間 6:00 ~ 24:00 (18時間)

掲出位置図

東京駅



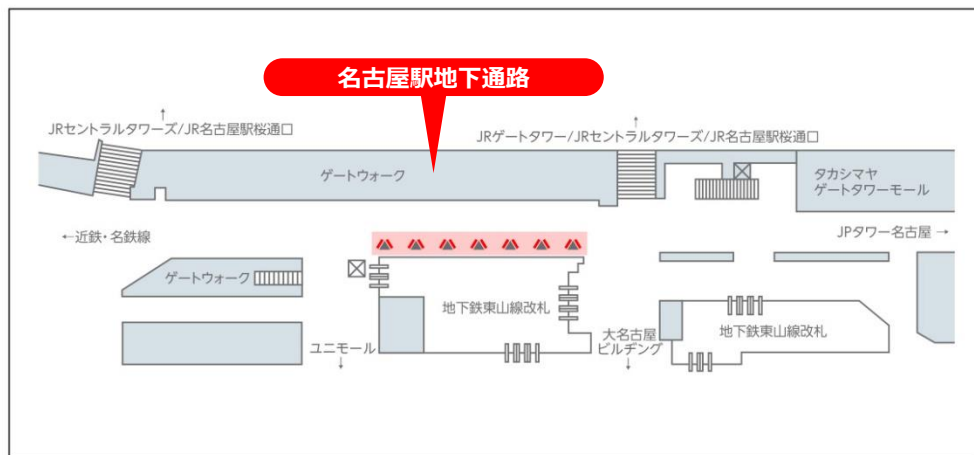
名古屋駅・新幹線口



新大阪駅・新幹線改札内



名古屋駅・桜通口側地下



「静止画」入稿データ仕様

ファイル形式	JPEG形式 (RGBカラーモード)
画像サイズ	1,920×1,080ピクセル (画面アスペクト比 16 : 9)
画像容量	1素材 1Mbyte 程度 (1枠15秒につき、3素材まで)

1,080
ピクセル

●データはヨコ向きで入稿

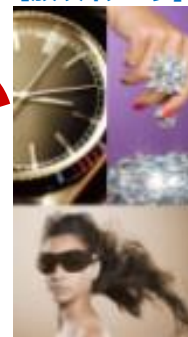
※画像を反時計回りに90°回転させた形で入稿

【入稿イメージ】

1,920ピクセル



【放映イメージ】



「動画」入稿データ仕様

ファイル形式	WMV9 (Windows Media Video形式)
画像サイズ	1,280×720ピクセル (画面アスペクト比 16 : 9)
ビデオビットレート	4.5~5.0Mbps / CBR (固定ビットレート) モード
フレームレート	29.97fps
音声について	音声非対応 (音声コーデックは削除してください)

720
ピクセル

●データはヨコ向きで入稿

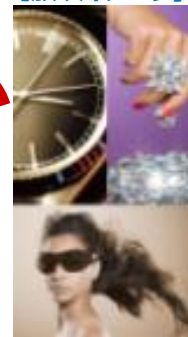
※画像を反時計回りに90°回転させた形で入稿

【入稿イメージ】

1,280ピクセル



【放映イメージ】



※J・ADビジョンCentral東京駅、名古屋駅は、フルHD[1,920×1,080ピクセル / 6.0~8.0Mbps (CBRモード)]にも対応しております。

【注意事項】

- 全ての素材について、放映素材納品日までに、電鉄の意匠審査が必要となります。
- 放映素材の入稿日は、**放映開始日より7営業日前**までをお願いします。
- 素材が指定ファイル形式以外で制作・納品されていたり不備があった際は、放映できない場合がございます。
- 特殊な放映パターンなどをご希望の場合は、別途オプション料金が発生します。
- 放映期間中に素材を変更する場合や放映を中止する場合は、別途既定の料金が発生します。
- 放映機器の機能や、駅による規制がございます。
- 詳細はお問合せください。