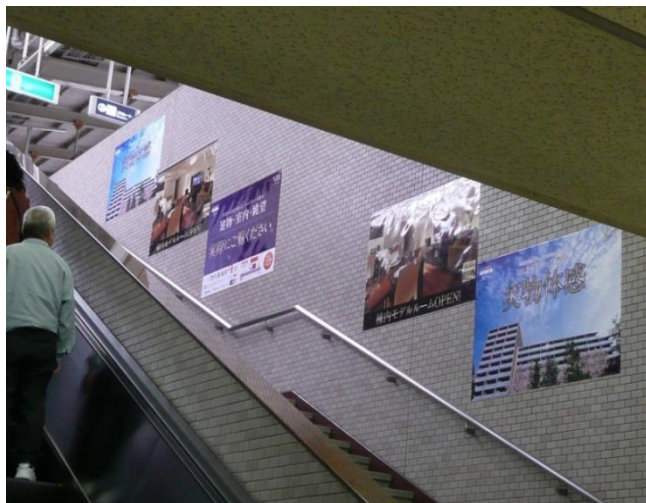
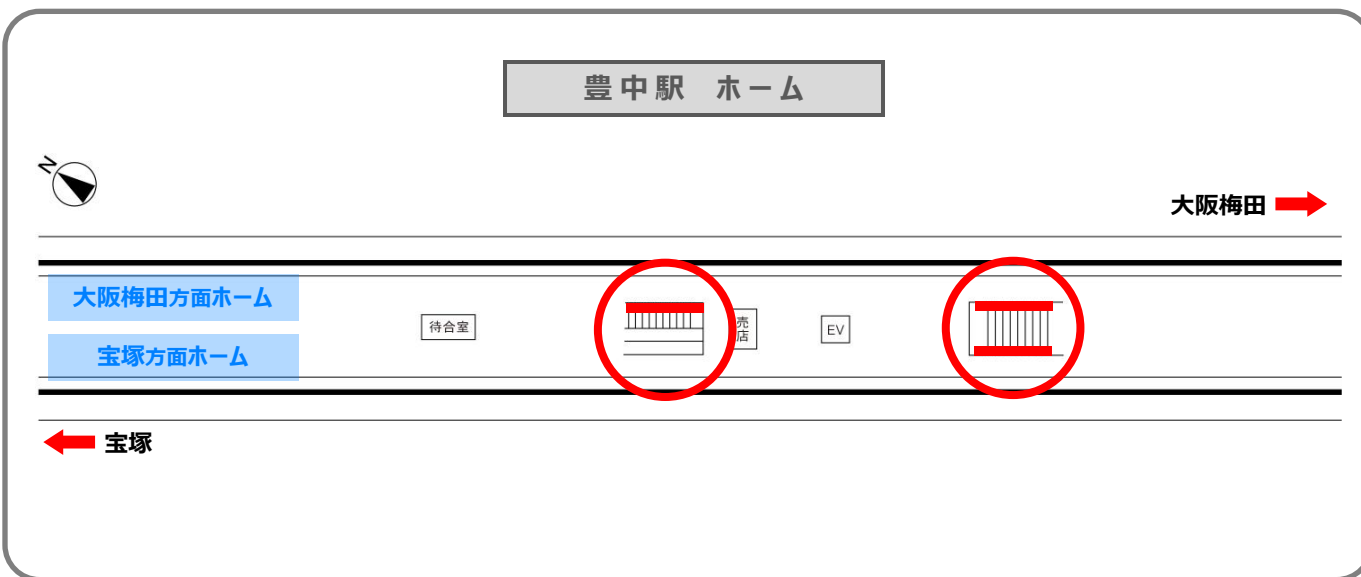


掲出イメージ



掲出位置図



■ 媒体詳細

掲出場所	阪急豊中駅 上下線ホーム階段壁面
掲出期間	1週間
ポスター サイズ	B0ポスター (B1ポスター可)
掲出開始日	月曜日
セット数	1セット
掲出枚数	15枚
掲出料金 (税別)	300,000円

- 税別料金です。消費税は別途加算させていただきます。
- **パネル加工・取付撤去費が別途必要です。**
- デザイン料・制作料・配送料は別途見積り致します。
- 表面をラミネート加工したポスターを、両面テープで壁面に取付けて掲出致します。
- 事前に阪急グループで埋まる可能性があります。
- 電鉄によるクライアント・デザイン審査がございます。

申込

掲出月の**3ヶ月前**・第3営業日
申込・抽選 以降先着受付