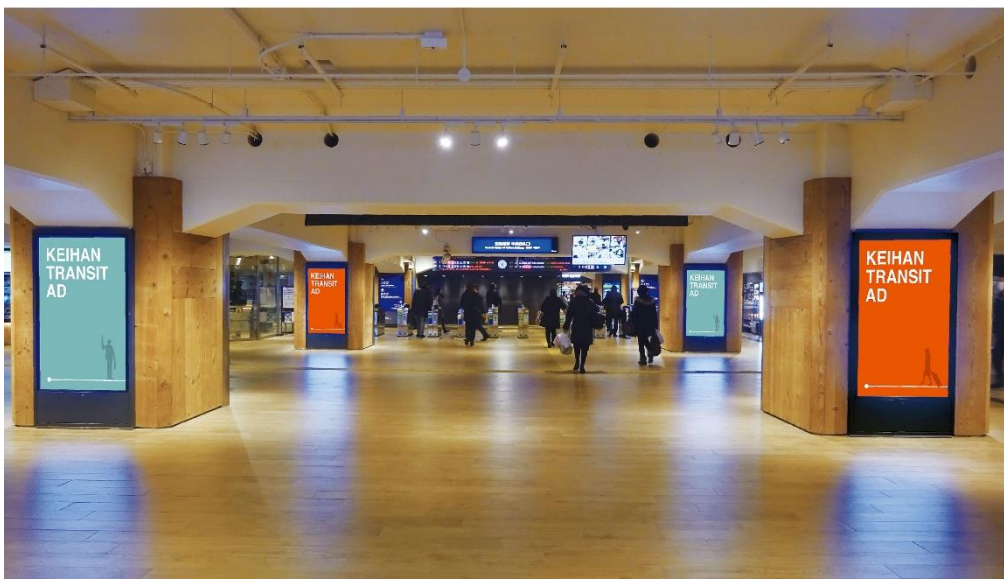
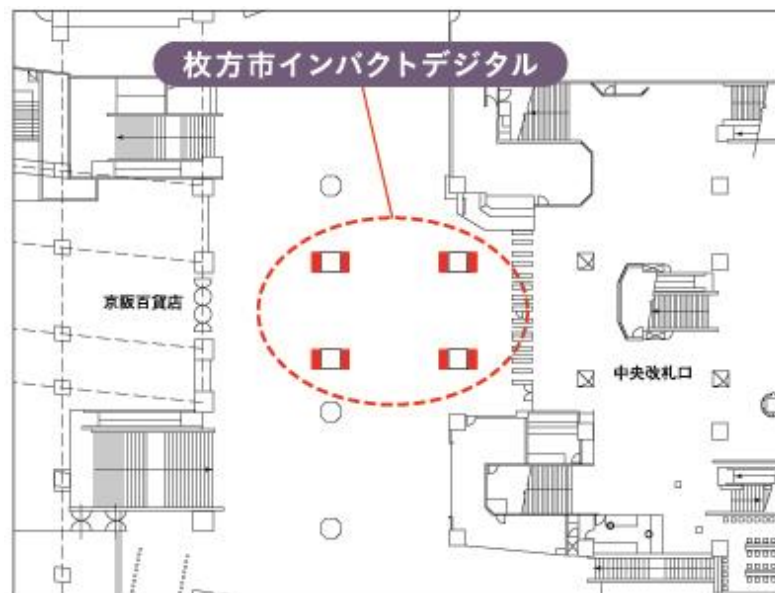


■ 枚方市駅中央改札口に並んだ迫力のある70インチ液晶画面により、効果的なPRを実現します。



※京阪百貨店側より撮影



媒体名	掲出場所	面数	サイズ	スタート	期間	設定枠/ 総枠	1枠/ ロール	掲出料金 (円/税別)
枚方市インパクトデジタル (デジタルサイネージ)	京阪電車 枚方市駅改札外	8面	70インチ	月曜	7日	4枠/18枠	15秒/4分30秒	80,000
					26週間	14枠/18枠		450,000
					52週間			720,000

- **税別料金**です。消費税は別途加算させていただきます。
- デザイン料・制作料は別途お見積致します。
- 電鉄によるクライアント・デザイン審査がございます。
- 26週間・52週間枠は、契約の更新がなく中止の場合、60日前までにご連絡をお願いします。
- 完全データを放映開始日の5営業日前までにご入稿ください
- 長期枠において意匠変更がある場合は、原則月曜日切り替えとなります（月2回まで可）。

- **放映時間** : 6:00~24:00 (18時間)
- **最低放映保証** : 90%
- **意匠種別** : 静止画(JPG)または動画(WMV9)

■ 枚方市駅中央改札口に並んだ迫力のある70インチ液晶画面により、効果的なPRを実現します。

入稿データ仕様について

■「静止画」入稿データ仕様について

【ファイル形式】 JPEG (RGBカラー形式)

【サイズ】 H1366ピクセル×W768ピクセル (H1920ピクセル×W1080ピクセル)

【容量】 1素材 1Mbyte 前後

【その他】 15秒内、3素材まで使用可。

※複数素材の場合は1秒単位で秒数指示が必須となります。



■「動画」入稿データ仕様について

【ファイル形式】 WMV9 (Windows Media Video形式)

【サイズ】 H1366ピクセル×W768ピクセル (H1920ピクセル×W1080ピクセル)

【エンコード方法】 CBR (固定ビットレート)

【ビットレート】 5.0Mbps以下

【フレームレート】 30fps (29.97fps)

※音声Pidは付加せずに制作ください。

※WMV9以外の素材 (WMV V9、WMV9 advanced profileなど) の場合、正常に放映ができない可能性があります。



■ 入稿データは【ファイル名称】「放映開始月日 / 広告主略称 / 素材番号 .jpg または .wmv」のように名称を付けてください。(/ は不要)

※素材番号は、放映順序に従って付けてください。

※ファイル名称は半角英数字のみで願います。

※データに不備がないよう入稿前に必ずチェックいただけますようお願い申し上げます。

■枚方市駅中央改札口に並んだ迫力のある70インチ液晶画面により、効果的なPRを実現します。

特殊放映パターンについて

放映パターン	長期	短期	料金(目安)
①意匠変更回数	月に2回まで変更可	1週間ごとに変更可	—
②時間割	朝(6:00~12:00) / 昼(12:00~18:00)/夜(18:00~24:00)		1割につき15,000円
③連続放映	2枠(30秒)まで		—
④面別	東側4面 / 西側4面 のみ対応可		—

■補足事項

①原則、月曜日の意匠変更となります

長期の場合、月3回目より1意匠につき別途5,000円追加料金が発生いたします

②1週間(月曜～日曜)単位での適用となります

③3枠目より1枠につき別途5,000円追加料金が発生いたします

番組によっては調整不可となる場合もございますので、予めご了承ください

※特殊放映が重複する場合、データ納品スケジュール・作業料など変動する場合がございます

※記載のないそのほかの特殊放映をご希望の場合は、ご相談ください

※記載の料金はすべて税別表記です