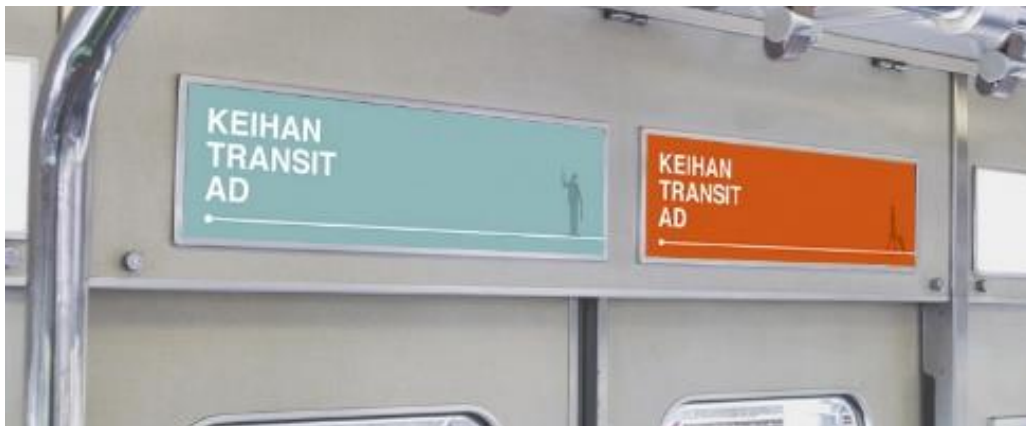
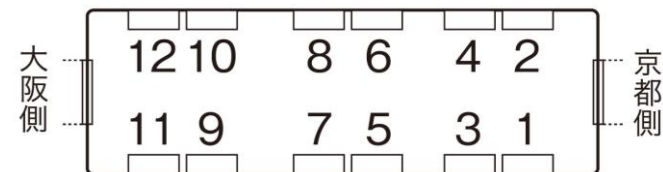


- 降車時に特に注目されやすいドア上のスペースに掲出され、繰り返し多くのお客さまへの訴求が期待できます。京阪線にて長期掲出（6ヵ月）いただいた場合、50%割引にてご利用いただけます。



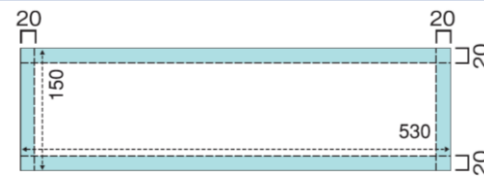
■ 京阪線車両掲出位置



媒体名	掲出路線	納品枚数 (予備含む)	掲出形態	サイズ (mm)	開始日	期間	掲出料金 (円/税別)
ドア上額面ポスター	京阪線	680枚	1車1枚	H150×W530	月初	1ヵ月	<b>445,000</b>
						6ヵ月	《通常の <b>50%OFF</b> 》 <b>1,335,000</b>
	大津線	100枚	1車1枚			1ヵ月	<b>56,000</b>

- 税別料金です。消費税は別途加算させていただきます。
- デザイン料・ステッカー制作料は別途お見積致します。
- 電鉄によるクライアント・デザイン審査がございます。
- 8000系および3000系には掲出されません。
- 車両により掲出位置が異なります。
- 設置作業に数日かかります。
- 掲出位置は当社にて調整いたします。
- 京阪電車の企画列車(広告非掲出)が運行されることもございます。

■ 製作サイズ(単位mm)



■ は、掲出の際、額で隠れる部分です。

※紙はL版白ボール26.5kg～31kg相当のもの(コートアイボリー26.5kg)