

■ 京阪電車三条駅と京都市営地下鉄三条京阪駅を結ぶ連絡通路や、河原町三条・新京極方面への動線、ホームとコンコースの動線に掲出でき、駅利用者に幅広く訴求することが可能な媒体です。



A



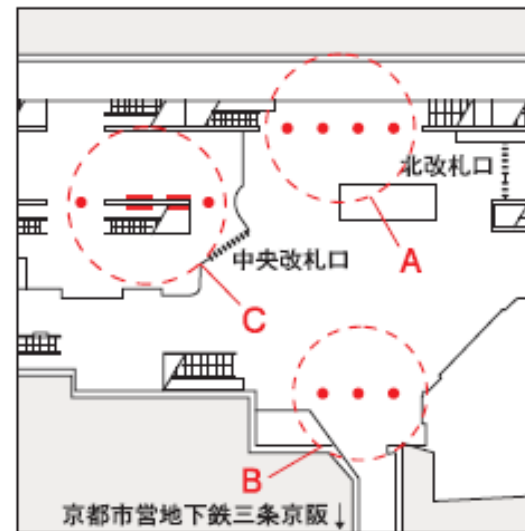
B



C

- 税別料金です。消費税は別途加算させていただきます。
- デザイン料は別途お見積致します。
- 電鉄によるクライアント・デザイン審査がございます。
- 製作・取付・撤去費が別途必要です。
- 夜間または土休日作業の際は、別途立会費が必要です。
- Cは夜間作業のため、別途立会費が必要です。

■ 位置図 < 三条駅 B1階 >



掲出位置	サイズ	面数	開始日	期間	ご掲出料金 (税別)
A	H 1,900mm × W 2,100mm	4面	随時	7日	170,000円
				14日	306,000円
				21日	408,000円
				28日	476,000円
B	H 1,885mm × W 2,100mm	3面	随時	7日	120,000円
				14日	216,000円
				21日	288,000円
				28日	336,000円
C	H 1,890mm × W 2,100mm他	6面	随時	7日	170,000円
				14日	306,000円
				21日	408,000円
				28日	476,000円