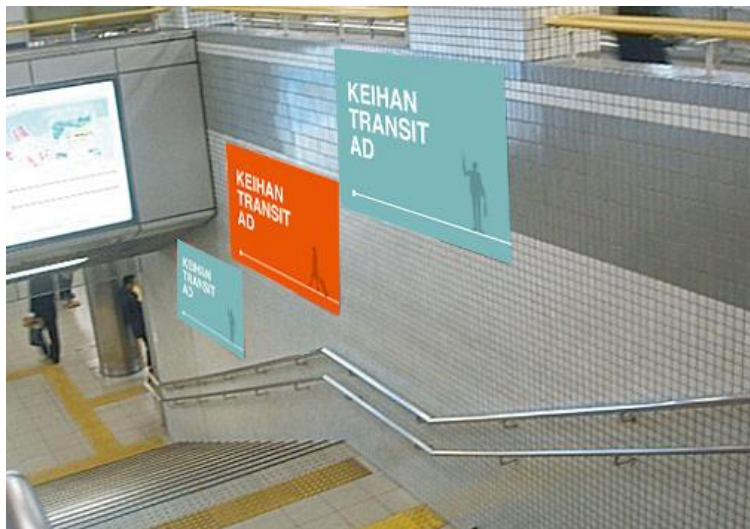
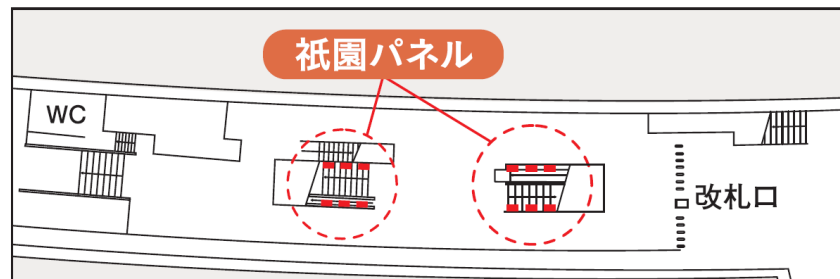


- 阪急京都線との乗換駅であり、また観光客が多く訪れる京都の繁華街である祇園・河原町・新京極への最寄駅となる祇園四条駅のホームとコンコースを結ぶ階段、エスカレーター横壁面に掲出でき、乗降客への訴求は抜群な媒体です。

■ 掲出イメージ



■ 位置図 (祇園四条駅B1階)



- ※製作・取付・撤去作業費が別途必要です。
- ※夜間または土休日作業の際は別途立会費が必要です。

- 祇園パネルの掲出位置は上記からの2カ所を選択いただけます。
- 上記すべての個所に掲出の場合、掲出料金・掲出枚数が倍になります。
- 6枚でお申し込みされた場合、お申し込みされていない残りの祇園パネル設定箇所に他のクライアント様が掲出されることもございます。

■ 料金表 (円/税別)

掲出駅	場所	サイズ	枚数	開始日	期間	ご掲出料金 (税別)
祇園四条駅	コンコース改札内 階段・エスカレーター横 壁面	B0(300)	6枚	随時	7日	199,200円

- 税別料金です。消費税は別途加算させていただきます。
- デザイン料は別途お見積致します。
- 電鉄によるクライアント・デザイン審査がございます。
- 希望掲出月の3か月の第1営業日より申込受付開始です。(先着順・仮押さえなし)