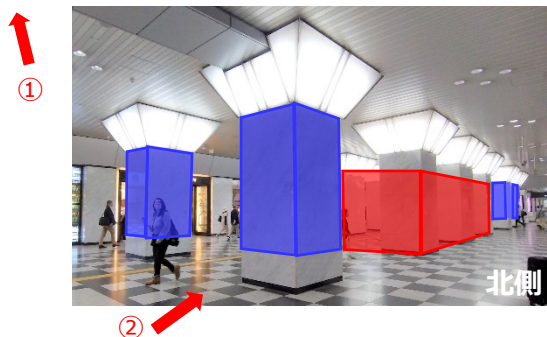
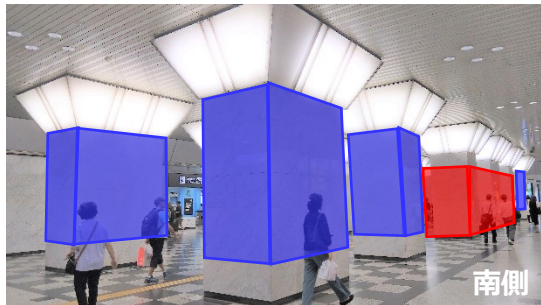
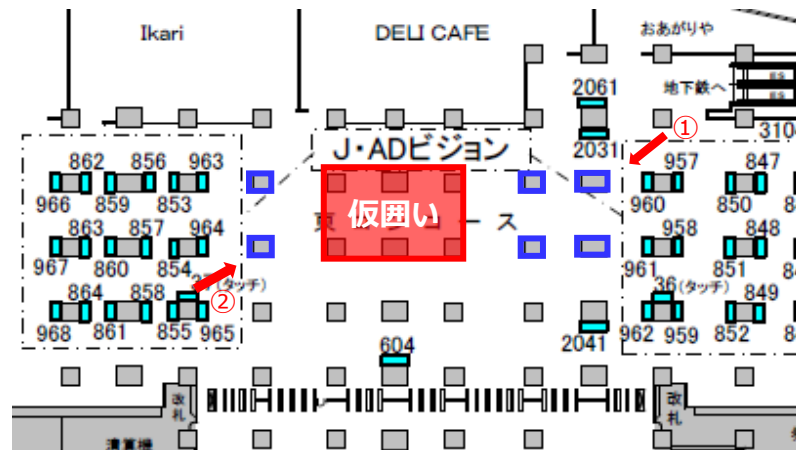


【掲出イメージ】



【掲出位置図】 ※青部分のみ販売



■ エリア別流動数：26.8万人（平日）
：25.7万人（休日）

(株)JR西日本コミュニケーションズ 2022年度京神主要駅流動調査報告より

8/19（月）～10/27（日）の期間限定

当該媒体の一部に仮囲いを設置するため、2エリアの分割となり
6本24面変則掲出での特別料金にて販売いたします。

通常料金から
10%OFF!!

設置場所	数量	掲出開始日	広告料金 (円・税抜)	
			7日	14日
御堂筋口改札外 コンコース	6本24面 (変則掲出)	月曜日	5,940,000	8,100,000

・広告料金には意匠出力費、意匠取付撤去費、作業立会費を含みます。
(掲出期間途中の意匠変更は別途費用が発生)

■ 事前にクライアント審査をお願いいたします。

※ 審査に時間が必要となります。スケジュールに余裕をもって審査依頼をください。

■ 掲出意匠は、周辺環境に調和したものとし、原色の色使いや華やかなデザインは避け、シンプルな表現でお願いいたします。
特に次の3点の規制項目にご注意いただくようお願いいたします。

- ① 肌の露出により広告効果を期待するもの
- ② 身体的な安全を脅かすもの、あるいは不安感を起こさせるもの
- ③ 過度な圧迫感を感じさせるもの