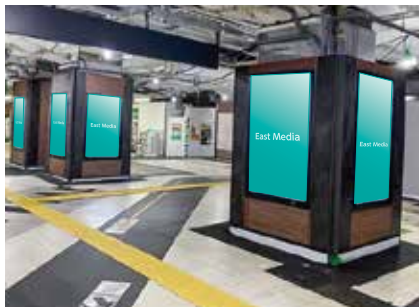


J・ADビジョン 単駅

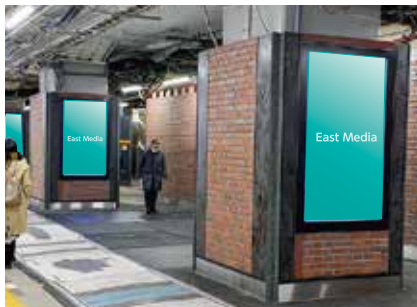
2024

● 新橋駅セット31

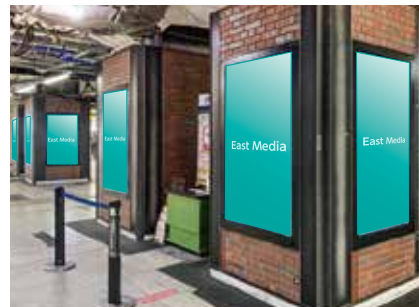
新橋駅北改札



新橋駅南北通路



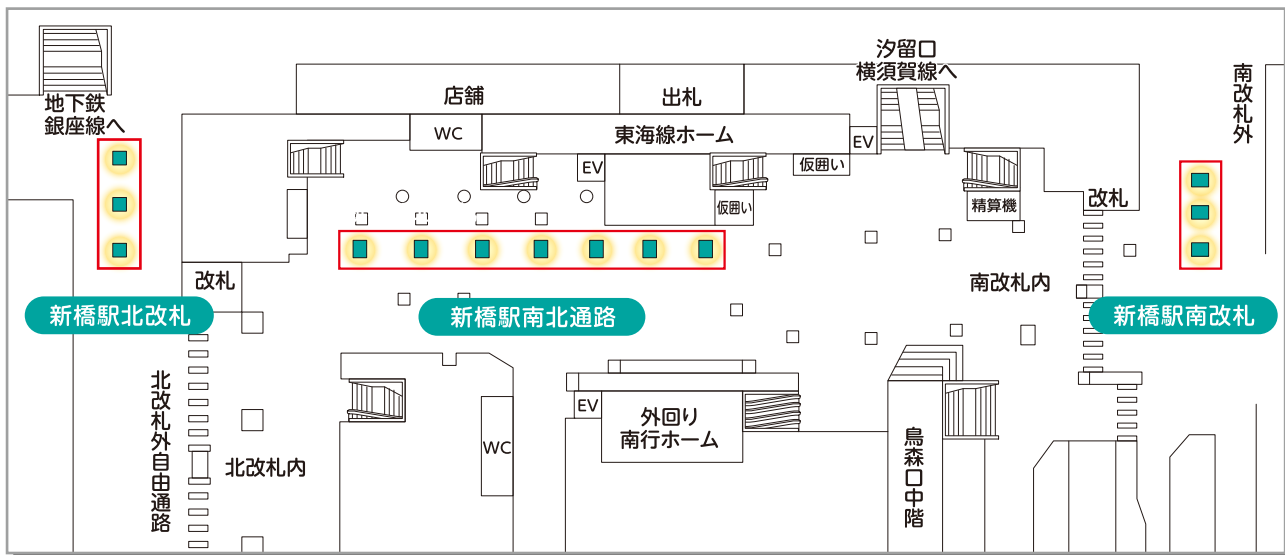
新橋駅南改札



- 新橋駅北改札・南改札・南北通路の3拠点・31面から構成される新商品です。
- 全ホームから改札外まで、その流動に即して並んでおり、連動性の高いJ・ADビジョンです。

掲出位置

新橋駅南北通路・北改札・南改札



≫ 広告料金

3分ロール12枠 **放映素材** 静止画・動画 **放映時間** 5:00~24:00(19時間)

商品名	駅	位置	面数	画面サイズ	放映期間	放映開始日	秒数	ロール	広告料金 税別
J・ADビジョン 新橋駅セット31	新橋	南北通路 南改札 北改札	31面	70インチ	1週間	毎週月曜日	180秒 (1社ジャック)	3分	4,000,000円
							15秒 (開放枠)		400,000円

※ 開放枠とは販売状況に鑑み、放映開始日の原則3週間前にジャック枠を開放し、販売する枠です。

※ 最低放映回数は、緊急時放映・支障を含め90%稼働時の回数とします。

※ 特殊な放映パターンをご希望の場合は、事前にお問い合わせください(別途作業費等が発生する場合があります)。

※ 放映期間中に、急遽素材の変更や差し止めを行う場合や、納品期限に間に合わなかった場合には別途、規定の料金ががかかります。

また、このような緊急作業をご依頼いただいた場合、ご要望にお応えできない可能性がありますのでご了承ください。

※ その他、詳細・注意事項等につきましては、お問い合わせください。

■ 全て税別料金です。